

RELAÇÃO DO AÇO

AÇO	N	DIAM (mm)	QUANT	C.UNIT (cm)	C.TOTAL (cm)
CA60	1	5.0	479	77	36883
	2	5.0	2	305	610
	3	5.0	2	260	520
	4	5.0	2	225	450
	5	8.0	4	782	3128
	6	8.0	2	308	616
	7	8.0	2	233	466
	8	8.0	4	742	2968
	9	8.0	2	148	296
	10	8.0	2	383	766
	11	8.0	4	837	3348
	12	8.0	4	430	1720
CA50	13	8.0	4	1152	4608
	14	8.0	4	179	716
	15	8.0	2	774	1548
	16	8.0	4	810	3240
	17	8.0	2	178	356
	18	8.0	2	388	776
	19	8.0	2	232	464
	20	8.0	2	260	520
	21	8.0	6	364	2184
	22	8.0	6	400	2400

RESUMO DO AÇO

AÇO	DIAM (mm)	C.TOTAL (m)	PESO + 10% (kg)
CA50	8.0	301.2	130.7
CA60	5.0	384.6	65.2
PESO TOTAL (kg)			
CA50		130.7	
CA60		65.2	

Volume de concreto (C-25) = 3.19 m³
Área de forma = 53.23 m²

RELAÇÃO DO AÇO

Positivos X

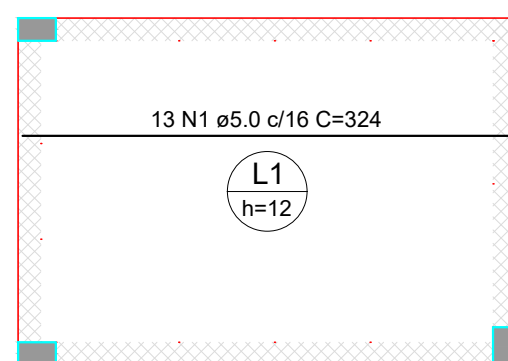
Positivos Y

AÇO	N	DIAM (mm)	QUANT	C.UNIT (cm)	C.TOTAL (cm)
CA60	1	5.0	13	324	4212
	2	5.0	19	224	4256

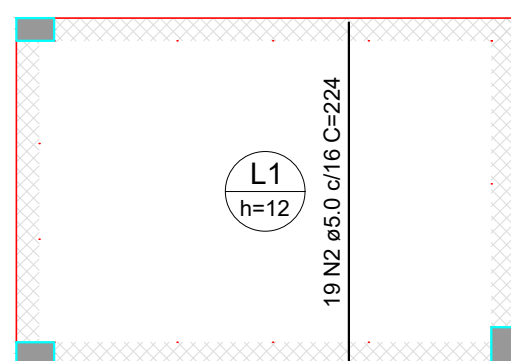
RESUMO DO AÇO

AÇO	DIAM (mm)	C.TOTAL (m)	PESO + 10% (kg)
CA60	5.0	84.7	14.4
PESO TOTAL (kg)			
CA60		14.4	

Volume de concreto (C-25) = 0.72 m³
Área de forma = 5.98 m²



Armação positiva das lajes do pavimento Respaldo (Eixo X)
escala 1:50



Armação positiva das lajes do pavimento Respaldo (Eixo Y)
escala 1:50

Estado de Mato Grosso
PREFEITURA MUNICIPAL DE ARAPUTANGA
SETOR DE ENGENHARIA - PROJETOS

DESCRIÇÃO: OBRA CRAS - CENTRO DE REFERÊNCIA E ASSISTÊNCIA SOCIAL

DATA: 25/04/2023

ASSUNTO: PROJETO ESTRUTURAL

FOLHA: 05/05

INFORMAÇÕES GERAIS:
- I. A.: -
- T. O.: -

CONTEÚDO:
- VIGAS RESPALDOS
- LAJE
- C. P.: -

INFORMAÇÕES TÉCNICAS:
- PROPRIETÁRIO: PREFEITURA MUNICIPAL DE ARAPUTANGA
- ENDEREÇO: AVENIDA ORÍDIA PIMENTA DA CONCEIÇÃO DE CARVALHO, BAIRRO CIDADE ALTA I
- QUADRA 49
- MUNICÍPIO: ARAPUTANGA/MT

LOCALIZAÇÃO E SITUAÇÃO:
RUA ORÍDIA PIMENTA DA CONCEIÇÃO DE CARVALHO
AV. JOSÉ DA COSTA FILHO
RUA ANTONIO CEZARIO
RUA ANTONIO JÚLIO DA SILVA
Cidade Raso de Lúcia
RUA ANTONIO JÚLIO DA SILVA
SEN ESCALA

RESPONSÁVEL TÉCNICO:
JOÃO GUSTAVO F. S. JÚNIOR
ENG. CIVIL - CREA: 5064045506
KARLA SOUZA DE OLIVEIRA
ENG. CIVIL - CREA: 53295/MT
ENÍLSON DE ARAÚJO RIOS
PREFEITO MUNICIPAL

APROVAÇÃO DA PREFEITURA:

OBS: DECLARO QUE A APROVAÇÃO DO PROJETO POR PARTE DA PREFEITURA NÃO IMPLICA NO RECONHECIMENTO DO DIREITO DE PROPRIEDADE DO TERRENO.